



# Horaires

VALIDABLES DU 8 JUILLET AU 1<sup>er</sup> SEPTEMBRE 2023

CARS  
RÉGIONAUX

LIGNE  
**13**

## SAINTES → ROCHEFORT

		LMMeJV	LMMeJV	LMMeJV
		☎	☎	☎
SAINTES	Gare SNCF	7:33	13:20	18:20
	Gare Routière	7:41	13:28	18:28
	Ormeau de Pied	7:49	13:35	18:35
SAINT-GEORGES-DES-CÔTEAUX	La Vallée	7:57	13:43	18:43
	Rulon	7:59	13:45	18:45
SAINT-PORCHAIRE	Salle des Fêtes	8:05	13:52	18:52
BEURLAY	Mairie	8:14	14:00	19:00
SAINT-HIPPOLYTE	École	-	14:10	19:10
TONNAY-CHARENTE	Joliot Curie	-	14:20	19:20
ROCHEFORT	Gare SNCF	8:43	14:22	19:23
	Thermes	8:45	14:24	19:25
ROYAN	Roy Bry	8:47	14:26	19:27

### ☎ RÉSERVATION TAD

Horaires sur réservation obligatoire tous les jours pendant les vacances.  
 Réservez la veille de votre déplacement avant 17h, pour un transport du mardi au vendredi.  
 Jusqu'à vendredi 17h pour un transport le week-end et le lundi.  
 Pour se renseigner ou réserver, veuillez télécharger l'application Transport RNA (disponible gratuitement sur les stores Android ou IOS) ou contacter le service téléphonique.  
 ouvert du lundi au samedi de 8h à 19h (hors jours fériés), au :

**0970 870 870**

APPEL NON SURTAXÉ

### JOURS FÉRIÉS

Vendredi 14 juillet  
 Mardi 15 août

Ne circule pas  
les jours fériés.



Union européenne



RÉGION  
Nouvelle-Aquitaine

Vos cars régionaux sont équipés d'un système billettique financé par la Région Nouvelle-Aquitaine et l'Europe.



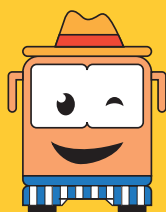
Vous êtes tenus d'attacher votre ceinture dans les autocars et transports à la demande.



Les vélos, les planches à voile, les planches de surf... ne sont pas acceptés dans les autocars.

Les informations figurant sur ce document sont données sous réserve de modifications qui pourraient avoir été apportées après son édition.

## LES ESTIVALES



**Avec les Estivales, partez à la découverte de votre région.**



[www.terra-aventura.fr](http://www.terra-aventura.fr)

Gérez vos déplacements avec

**MODALIS**

Toute l'information sur  
**transports.nouvelle-aquitaine.fr**



RÉGION  
Nouvelle-Aquitaine

La Région vous transporte



# Horaires

VALABLES DU 8 JUILLET AU 1<sup>er</sup> SEPTEMBRE 2023

CARS  
RÉGIONAUX

LIGNE  
**13**

## ROCHEFORT → SAINTES

		LMMeJV	LMMeJV	LMMeJV
ROCHEFORT	Roy Bry (1)	6:25	12:10	17:10
	Thermes	6:27	12:12	17:12
	Gare SNCF	6:32	12:17	17:17
TONNAY-CHARENTE	Joliot Curie	6:41	12:27	17:27
SAINT-HIPPOLYTE	École	6:51	12:37	17:37
BEURLAY	Mairie	7:01	12:46	17:46
SAINT-PORCHAIRE	Salle des Fêtes	7:09	13:04	18:04
SAINT-GEORGES-DES-CÔTEAUX	Rulon	7:16	13:12	18:12
	La Vallée	7:18	13:14	18:14
SAINTES	Ormeau de Pied	7:26	13:24	18:22
	Gare Routière	7:34	13:30	18:30
	Gare SNCF	7:42	13:38	18:38

(1) Arrêt côté square

### RÉSERVATION TAD

Horaires sur réservation obligatoire tous les jours pendant les vacances.  
 Réservez la veille de votre déplacement avant 17h, pour un transport du mardi au vendredi.  
 Jusqu'à vendredi 17h pour un transport le week-end et le lundi.  
 Pour se renseigner ou réserver, veuillez télécharger l'application Transport RNA (disponible gratuitement sur les stores Android ou IOS) ou contacter le service téléphonique.  
 ouvert du lundi au samedi de 8h à 19h (hors jours fériés), au :

**0970 870 870**

APPEL NON SURTAXÉ

### JOURS FÉRIÉS

Vendredi 14 juillet  
Mardi 15 août

Ne circule pas  
les jours fériés.



Union européenne



RÉGION  
Nouvelle-  
Aquitaine

Vos cars régionaux sont équipés d'un système billettique financé par la Région Nouvelle-Aquitaine et l'Europe.



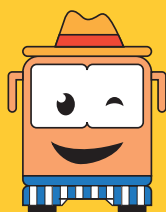
Vous êtes tenus d'attacher votre ceinture dans les autocars et transports à la demande.



Les vélos, les planches à voile, les planches de surf... ne sont pas acceptés dans les autocars.

Les informations figurant sur ce document sont données sous réserve de modifications qui pourraient avoir été apportées après son édition.

## LES ESTIVALES



**Avec les Estivales,  
partez à la découverte  
de votre région.**



[www.terra-aventura.fr](http://www.terra-aventura.fr)

Gérez vos déplacements avec

**MODALIS**

Toute l'information sur  
**[transports.nouvelle-aquitaine.fr](http://transports.nouvelle-aquitaine.fr)**



RÉGION  
Nouvelle-  
Aquitaine

La Région vous transporte